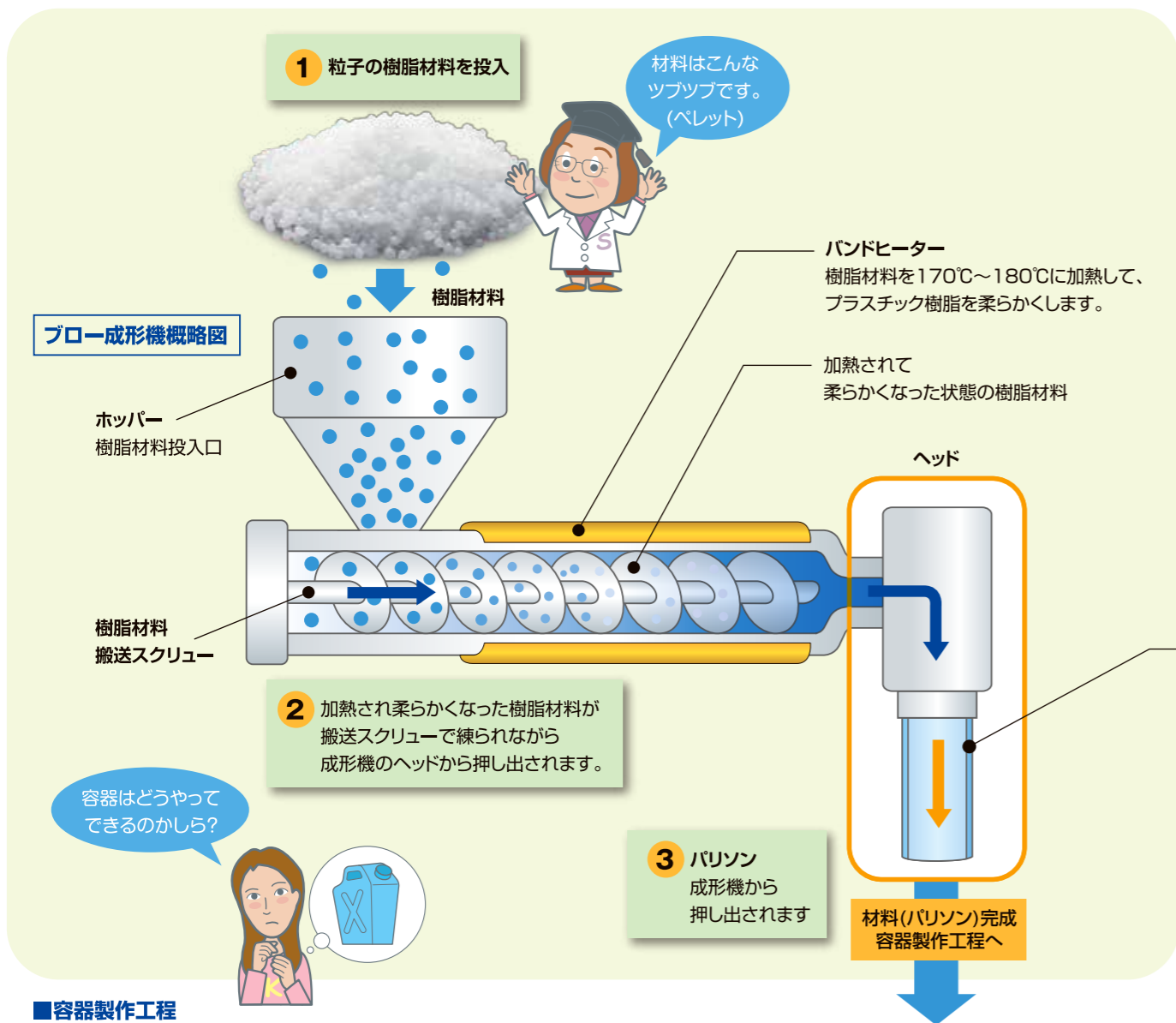


# ブロー成形で容器が完成するまでの流れ



自社一貫製造だから、高品質の容器が生産できます。

あれれ？  
これって何かしら？

## 容器の金型とは？



容器の各形状ごとに、ブロー成形用の金型があります。ブロー成形機で両側から挟み込むので、容器の金型は2分割に分けて作られています。

## 容器成形直後にできるバリとは？



バリとは容器金型の淵に挟まれたパリソンの余剰部分がバリとなってできます。バリは再度粉砕して、容器製造用の樹脂材料として再利用されます。

## ブロー成形後は厳しい目で検品します



規格製品からオーダーメイドの容器にいたるまで、自社工場の技術者が責任を持って高品質な容器を生産しています。

## ■容器製作工程

