

細口瓶

ベストセラー商品 返品不可 当日発送 運賃別途

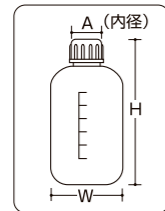


中栓付 目盛付

■あらゆる用途に幅広く対応させるため、使用頻度の高い標準タイプを網羅しました。

■目盛間隔(目盛は目安となります)

- 30ml—5ml, 50ml—5ml
- 100ml—10ml
- 250ml—25ml
- 500ml—50ml
- 1ℓ—100ml



中栓

細口瓶 ※価格は全てオープン価格です。

コードNo.	容量	A (内径)	W	H	販売単位	入数/梱包
0110	30ml	12	33	68	1個～	600
0111	50ml	12	40	78	1個～	700
0112	100ml	16	46	100	1個～	400
0114	250ml	16	61	133	1個～	210
0116	500ml	24	80	175	1個～	144
0117	1ℓ	24	98	207	1個～	80

■ 通常在庫品 ■ 3～5日 ■ 7～10日 ※寸法には許容差があります。(単位mm)
 ■ 材質/ポリエチレン(PE) ■ 製造国/日本

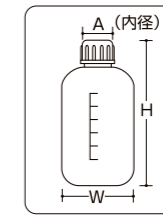
細口瓶

RoHS 10 ベストセラー商品 返品不可 当日発送 運賃別途



中栓付 目盛付

■2ℓのみ目盛付です。(0120)
 ■目盛間隔(目盛は目安となります)
 2ℓ—100ml



中栓

細口瓶 ※価格は全てオープン価格です。

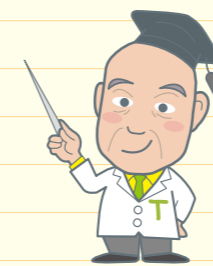
コードNo.	容量	A (内径)	W	H	販売単位	入数/梱包
0120	2ℓ	40	127	277	1個～	48
0121	3ℓ	40	147	307	1個～	40
0122	5ℓ	40	172	355	1個～	15
0123	10ℓ	40	214	380	1個～	8
0130	10ℓキャリア	40	214	380	1個～	8

■ 通常在庫品 ■ 3～5日 ■ 7～10日 ※寸法には許容差があります。(単位mm)
 ■ 材質/本体: ポリエチレン(PE)、取手: ポリプロピレン(PP) ■ 製造国/日本

お願い/内容物が入ったままで取っ手を持つての移動は避けてください。空容器の状態での移動用に設計しています。

プラスチック Q&A

Q プラスチックの耐久温度は?



A プラスチックの種類によって、耐久温度は大きく異なります。だいたい-(マイナス)80度から360度までとされています。例えば炎天下、自動車内にプラスチック製品を放置した場合、変形するものもあります。しかし、車内のプラスチックで作られている部分は変形しません。これは自動車製品用に、高温に優れたプラスチックを使用しているからです。

Q プラスチックに電気は通りますか?

A 一般的に、プラスチックに通電性はありません。しかし、金属の微粉末やカーボン繊維を備える場合、導電性素材としての役割を果たすことが可能です。